

## パルコのクレジットカード<PARCO カード>が新サービス導入で、 パルコでのお買物がもっとお得になります！

～キャンペーンモデルに女優・美波さんを起用し、お買物を楽しむ等身大の女の子を表現します～

株式会社パルコ(本社:東京都渋谷区、以下パルコ)では、株式会社クレディセゾン(本社:東京都豊島区)と提携し発行しているクレジットカード<PARCO カード>をお持ちのお客様に、パルコでのお買物をより一層楽しんでいただくための新しいサービスを3月1日よりご提供いたします。

これまで「<PARCO カード>発行後1ヶ月」及び「年数回開催するセール期間」に、<PARCO カード>によるお買物が5%OFFとなるサービスをご提供しておりました。今後は多様化するお客様の購買ニーズに合わせて、<PARCO カード>発行後1年間の割引サービスをご提供いたします。

また、前年度のご利用条件に応じて翌年度の1年間は5%OFFでお買い物いただける<PARCO カード・クラス S>のご利用条件を従来の20万円から、10万円に引き下げることで、より多くのお客様に、カードご入会後も継続的にお得なお買物をしていただけるよう、サービス内容を大幅に見直しいたしました。

### 【<PARCO カード>新サービス概要】

	旧サービス	新サービス
①	カード発行後1ヶ月間5%OFF ※ご請求時 ※一部店舗、商品、キャッシング除外	新規ご入会で、カード発行後 <b>1年間5%OFF</b> ※ご請求時 ※一部店舗、商品、キャッシング除外
②	年間20万円のご利用で、 翌年1年間のお買物が5%OFF	<b>年間10万円</b> のご利用で、翌年1年間のお買物がいつでも5%OFF

### 【パルコカード概要】

2011年12月現在で約160万枚発行されている<PARCO カード>は、ファッションだけではなく、本やCD、レストランやカフェ、映画館、オンラインモール等でも割引サービスをお受けすることができます。

また、2011年度は<PARCO カード・クラス S>メンバーズ特典として、パルコ劇場公演への抽選ご招待や、東レ・パンパシフィックテニスご招待等、パルコならではのエンタテインメント施設との連動サービスを行いました。

	<PARCO カード>	<PARCO カード・クラス S>
年会費	無料 ※<PARCO カード>アメリカン・エキスプレス・カードは3,150円(税込)	
お買物	新規ご入会で1年間5%OFF	1年間5%OFF
ポイントプログラム	セゾン永久不滅ポイント カードショッピング利用1,000円ごとに1ポイント。 ポイントの有効期限なし	セゾン永久不滅ポイント カードショッピング利用1,000円ごとに1ポイント。 ポイントの有効期限なし さらにお誕生月はポイント2倍
サービス	パルコ劇場をはじめ、パルコ指定のホテルや映画館等をご優待価格でご利用可能	パルコアートスペース(渋谷・名古屋・福岡)の無料入場、シネクイント(渋谷/映画館)割引など

※国際ブランドはVISA、MasterCard、JCB、American Express Card (AMEX) からお選びいただけます

#### ◎2011年度<PARCO カード・クラス S>メンバーズ限定ご招待例

- ・本谷有希子脚本・長澤まさみ出演のPARCO劇場公演「クレイジーハニー」抽選でご招待
- ・完売必死の大人気公演「志の輔らくご」にご優待価格にてご招待

この他、クラシックバレエ、能・狂言、歌舞伎の伝統芸能特別鑑賞会へのご招待等、多数行いました。

#### <本件に関するお問合せ先>

株式会社パルコ スタアプロモーション部 小野 [ono-jun@parco.jp](mailto:ono-jun@parco.jp) / 山口 [yama-go@parco.jp](mailto:yama-go@parco.jp)  
TEL 03-3477-5781 FAX 03-5489-7481

## 参考資料

## <PARCO カード>キャンペーンモデルに、女優・美波さんを起用！ CMでは美波さんが人形劇のお人形に？！

<PARCO カード>新サービス導入にあたり、キャンペーンモデルとして女優の美波さんを起用いたしました。彼女はパルコ劇場で公演した『ラヴ・レターズ』(’09年)、『ハーバー・リーガン』(’10年)等に出演し、女優としての才能を開花させているほか、昨年秋に渋谷パルコで開催したイベント『シブカル祭。』にはアーティストとして参加。独自の感性を作品を通じて披露してくださいました。このたびのキャンペーンモデルへの起用も、これらのご縁で実現いたしました。

### 【CMコンセプト】

目的があって買物に出かけても、目に付いた別のものが気になったり、そういえば〇〇もしたいな、と果てしなく脱線していくのが女の子のお買物。パルコなら、ファッションだけではなく、アートやカルチャーなどのエンタテインメントも含めた思いもかけない出会いがある。そのお買物体験を全部便利に楽しめるのが<PARCOカード>であることを表現します。

### 【CMストーリー】

人形劇の舞台セットの中で、お買物を楽しむ美波さん。ワンピースを見ていたはずが、帽子もいいな、ラテも飲みたいし・・・と心変わりしながら早口で歩いていきます。その後、画面が引きになり舞台を見る等身大の美波さんが「思いがけない出会い(=ショッピング体験)が楽しめる、<PARCOカード>」をアピール。CMもポスターも同設定となっています。

### 【CM展開】

関東エリア 3月中旬以降OA

※その他ポスター、WEBなどCMと同様に美波さんのビジュアルを用いて全国のパルコにて展開

### 【CMの見所】

春らしいカラフルな衣装を身に着けて、洋服屋、帽子屋、本屋、カフェ等でコミカルにショッピング等を楽しむ美波さん。その動きはまるで人形劇のお人形のようにキュートです。人形劇の舞台をイメージした4種類のミニチュアセットは、すべて紙で出来ており、クラフト作家の力作です。

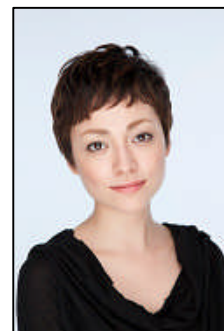
### 【キャンペーンモデル プロフィール】

#### 美波(みなみ)

女優、25歳、女優として活躍の他、自ら個展を開くなど独自の感性を打ち出している。

#### \*主な仕事\*

CMでは資生堂マジョリカ マジョルカのイメージモデルを’03～’10年まで務め、  
 昨年はNHKドラマ10「下流の宴」や、主演したWOWOWミッドナイトドラマ「人間昆虫記」などで、  
 幅広い演技が評価された。今後は、3月6日より公演の舞台「サド侯爵夫人」、3月18日に  
 放送のTBS日曜劇場「運命の人」最終回スペシャルなどに出演している。



#### ◎美波さんコメント◎

ファッション・アート・カルチャー、すべてが集結するパルコには2010年に舞台、2011年は「シブカル祭。」にて自身のアート作品を出させていただき、とても思い入れの強い広場です。

今回のCMは、ちっちゃな人形(美波)が思う存分パルコを堪能している、とてもチャーミングなものです。

パルコは洋服も、本も映画も、アートもスイーツも、“全部欲しい”女の子の願望が叶えられる場所。

そして、いつでも自分を楽しむ楽しさが再確認できるCMになりました！

<本件に関するお問合せ先>

株式会社パルコ スタブプロモーション部 小野 [ono-jun@parco.jp](mailto:ono-jun@parco.jp) / 山口 [yama-go@parco.jp](mailto:yama-go@parco.jp)

TEL 03-3477-5781 FAX 03-5489-7481

【CM紹介】(基本篇 15秒)

	<p>カラフルなお洋服屋さんで、春のワンピースを選んでいたら、靴もいいな、バッグもいいな、と次々と目移り。</p>
	<p>カフェラテが飲みたくなくて、カフェに立ち寄って一休み。そういえば最新の音楽もチェックしたいし、あの本ももう出ているんだっけ?と際限なく脱線していく美波さん。</p>
	<p>ちいさな美波さんが、思う存分パルコを楽しんでいる様子を見る、もう一人の美波さん。</p>
	<p>洋服も、本も、アートも、スイーツも、全部&lt;PARCOカード&gt;1枚で楽しめます。</p>

【ポスター紹介】(B全、B3 2種)

CMと同じ設定で、パルコでのさまざまなシーンを<PARCOカード>で楽しむ女の子を、美波さんが表現しています



※キャンペーンポスター(イメージ)

【制作スタッフ】(メイン)

- パルコ + I&S BBDO + kirameki
- ・プロデューサー  
郭 勝 (kirameki)
- ・クリエイティブディレクター  
八木ひとみ (I&S BBDO)
- ・カメラマン  
米田一央(ムービー)、  
神谷愛実(スチール)
- ・スタイリスト  
岡本純子
- ・美術  
立花はるな(クラフト)
- ・出演  
美波

<本件に関するお問合せ先>

株式会社パルコ ストアプロモーション部 小野 [ono-jun@parco.jp](mailto:ono-jun@parco.jp) / 山口 [yama-go@parco.jp](mailto:yama-go@parco.jp)  
TEL 03-3477-5781 FAX 03-5489-7481