

3D スキャナを実店舗に導入しファッション販売に活用

国内初！お客様のコーディネートに3Dで撮影。お客様自身がSNSで発信可能！



株式会社パルコ(本部：東京都渋谷区)は、物体を複数個所から撮影し、立体的形状を把握してデータ化する3D スキャナを、当社が渋谷で運営する「SR6 (エスアールシックス)」で MARK STYLER 株式会社が出店する「RUNWAY channel Lab. SHIBUYA」に、2017年12月14日(木)から導入致します。

今回は、お客様が自身の服装を撮影した3DデータをWebブラウザで閲覧できるサービスを提供するだけでなく、ショップスタッフがコーディネートに3D撮影してWebサイトやSNSに投稿するなど、3Dデータを活用したデジタル接客を実施いたします。

【導入店舗概要】

店舗名：RUNWAY channel Lab. SHIBUYA
 店舗運営：MARK STYLER 株式会社
 所在地：東京都渋谷区宇田川町16-15 SR6
 開業日：2017年12月14日(木)
 営業時間：11:00~20:00
 休業日：毎週水曜日

【報道関係者様向け体験会のご案内】

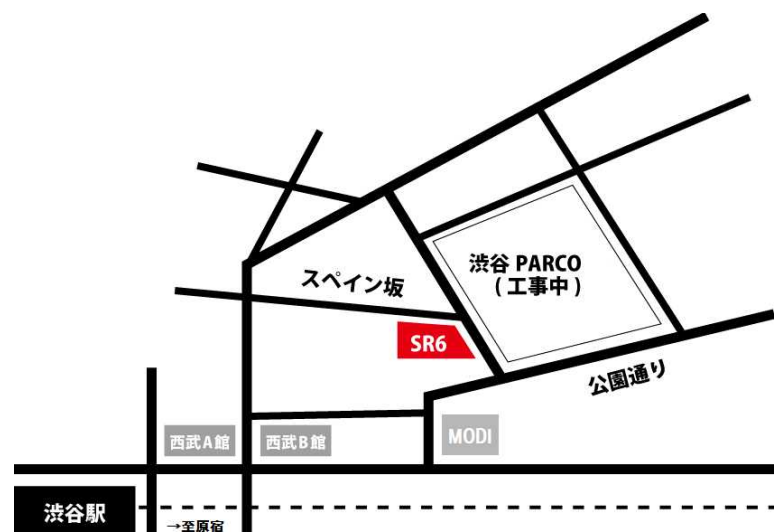
3Dスキャナでの撮影を実際に体験いただくことが可能です。取材を希望される場合は下記の連絡先にお申込みください。

日時：2017年12月14日(木)11:00~21:00

場所：「RUNWAY channel Lab. SHIBUYA」

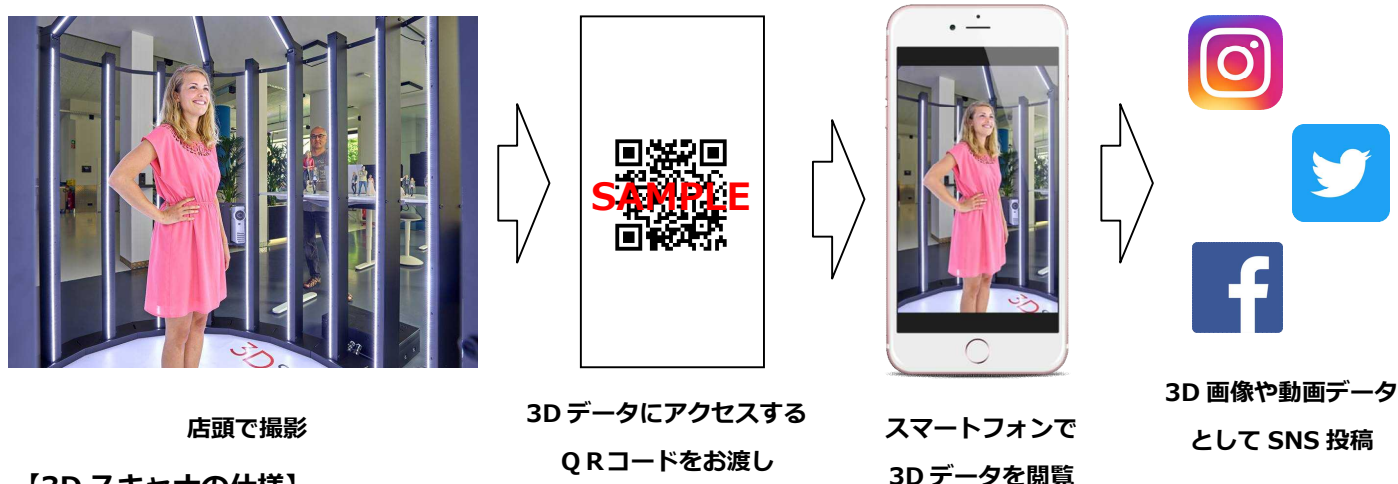
東京都渋谷区宇田川町16-15 SR6

取材受付：株式会社パルコ 広報/IR室 TEL：03-3477-5710



【サービスの概要】

お客様が自身のコーディネートに3D スキャナで撮影し、撮影した3D 画像は手元のスマートフォンからQRコードで専用サイトにアクセスして閲覧することができます。またデータをSNSに投稿しシェアすることもできます。



【3D スキャナの仕様】

スキャナ寸法：奥行 2.4x 幅 2.7 m

スキャン方式：写真測量 *3次元の物体を複数の観測点から撮影。2次元画像から、視差情報を解析して形状を求める。

スキャン時間：1/60 秒

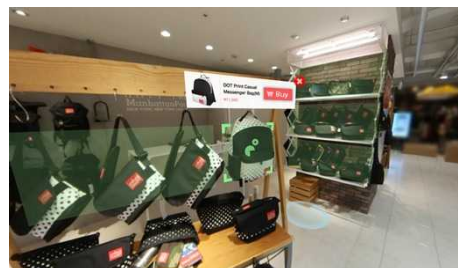
スキャン領域：奥行 1.0m×幅 1,3×高さ 2.0 m

【パルコの ICT 活用について】

パルコは店舗を基盤とした Web 活用による新しい商業施設の楽しさを創造するとともに、ICT(情報通信技術)を活用した事業革新を推進しております。2017年3月には、Web上で店頭商品の置き置き・購入ができるサービス「カエルパルコ」において、VRでお買物ができるVRショップ「VR PARCO(ブイアールパルコ)」を期間限定でオープン。実際にパルコの店内を見て歩き、購入するように、スマホやPCから商品を見ることができるバーチャルショッピングを展開致しました。

また、同じく2017年3月、米テキサス州オースティンで開催された「サウス・バイ・サウスウエスト・トレードショー」に、未来の東京ファッションやVR、IoTをテーマに、「デザイナーズモール・オブ・トーキョー in the FUTURE」ブースを展開。

現在エンターテインメント分野で普及が進むVR技術の、ファッション・リテール分野での活用方法を開拓し、新たな消費体験の提供を目指します。



【3D スキャナ技術・運営協力】

株式会社 Psychic VR Lab(東京都新宿区)

「VRの魔法をつかってファッションをもっと楽しいものにする」をミッションに、アパレル専用的高精細3Dスキャナで撮影したファッションアイテムとVR技術を組み合わせることで、仮想空間上にファッションブランドの世界観を再現し、新たなショッピング体験を提供するファッションVRプラットフォーム「STYLY」を運営。

参考)<http://psychic-vr-lab.com/>

【本件に関するお問い合わせ先】

株式会社パルコ	(3D スキャナについて)	グループ ICT 戦略室	TEL : 03-3477-5869
	(取材申し込みについて)	広報/IR 室	TEL : 03-3477-5710